

GRABBER

X³ EROBERE
DEIN GELÄNDE

**ANYWHERE
IS POSSIBLE**

GRABBER X³



20%

80%

ON-ROAD

OFF-ROAD

Der neue Mud-Terrain Reifen von General Tire bietet außergewöhnliche Eigenschaften, sowohl abseits als auch auf der Straße. Der Grabber X³ mit seinem aggressiven Profil wurde mit innovativen Produktmerkmalen für höchste Strapazierfähigkeit entwickelt.



GENERAL TIRE

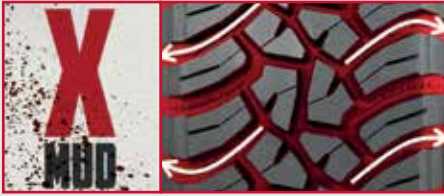
SEIT 1915.
GENERAL TIRE. EINE MARKE VON CONTINENTAL.

WWW.GENERALTIRE.EU



GRABBER X³ EROBERE DEIN GELÄNDE

WILLKOMMEN IM EXTREMEN



EXTREME Leistung im **MATSCH** durch eine neuartige Lauffläche

Genießen Sie extremes Off-Road-Fahren mit dem aggressiven, offenen Profil, das außergewöhnlich gute Traktion bietet, sowohl im schlammigen Gelände als auch auf losem Untergrund, Sand und Kies. Breite Rillen sorgen für eine schnelle und effiziente Selbstreinigung des Profils.



EXTREME Leistung auf **LOSEM UNTERGRUND** durch hervorragende Griffbarkeit

Erleben Sie überragende Traktion auf festem, losem oder sumpfigen Untergrund durch die innovative Profilgestaltung mit zusätzlichen, schrägen Griffkanten in den Profilblöcken. Steinabweiser im Profilgrund schützen den Reifen und minimieren die Gefahr, dass sich Steine festsetzen.



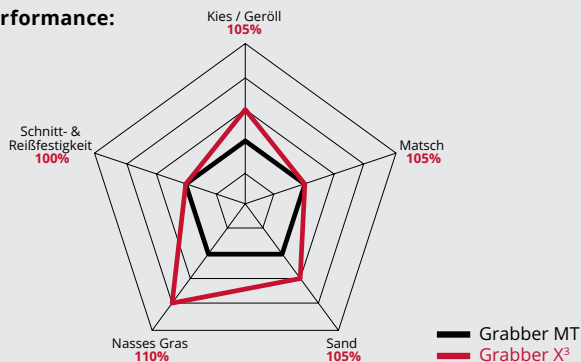
EXTREME Leistung im **FELSIGEN GELÄNDE** durch außergewöhnliche Schnittfestigkeit

Erobern Sie Ihr Gelände mit dem Vertrauen, dass dieser außerordentlich robuste und langlebige Reifen auch den härtesten Bedingungen standhält. Bewältigen Sie extreme Off-Road-Bedingungen durch hohe Traktion und hervorragenden Seitenwandschutz.

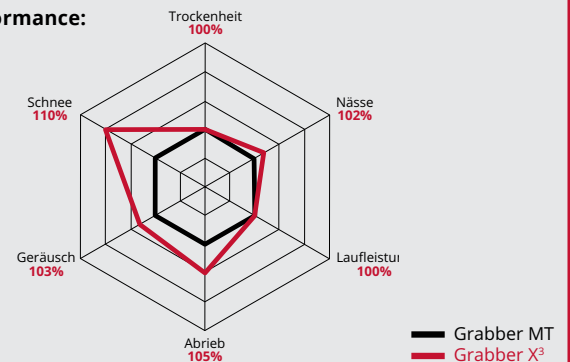


Der dreilagige Aufbau des Reifengürtels bietet bei allen Größen rennerprobte Haltbarkeit und Stichfestigkeit. Durch eine spezielle Gummimischung für den robusten Fahreinsatz wird eine optimale Schnitt- und Reißfestigkeit erreicht. Ultra-hochfeste Stahlgürtel bewirken eine gleichmäßige Bodenaufstandsfläche und dadurch für eine ausgezeichnete Stabilität.

Off-Road Performance:



On-Road Performance:



Felgendurchmesser	Größe ¹⁾	Tragfähigkeits-/ Geschwindigkeits-Index / Extra Load/ Load Range	Seitenwand	Zugelassene Felgenbreiten (in inch)	Reifenmaße Normwert max. in Betrieb		Abrollumfang (mm) + 1.5% - 2.5%
					Breite (mm)	Außen-ø (mm)	
15"	LT215/75 R 15	106/103Q LRD	BSW	5.5 - 7.0	t.b.d. ³⁾	715	t.b.d. ³⁾
	LT235/75 R 15	110/107Q LRD	BSW	6.0 - 7.0	249	747	2253
	30 X 9.50 R 15LT	104Q LRC	BSW	6.5 - 8.5	260	765	2308
	31 X 10.50 R 15LT	109Q LRC	BSW	7.0 - 9.0	289	797	2386
	33 X 12.50 R 15LT	108Q LRC	BSW	8.5 - 11.0	t.b.d. ³⁾	844	t.b.d. ³⁾
	35 X 12.50 R 15LT	113Q LRC	BSW	8.5 - 11.0	t.b.d. ³⁾	897	t.b.d. ³⁾
16"	LT235/85 R 16	120/116Q LRE	BSW	6.0 - 7.5	249	822	2478
	205 R 16C	110/108Q LRD	BSW	5.5 - 6.5	216	750	2230
	LT225/75 R 16	115/112Q LRE	BSW	6.0 - 7.0	236	758	2254
	LT245/75 R 16	120/116Q LRE	BSW	6.5 - 8.0	263	788	2345
	LT265/75 R 16	119/116Q LRD	BSW	7.0 - 8.0	283	820	2472
	LT285/75 R 16	116/113Q LRC	BSW	7.5 - 9.0	303	852	2527
	LT265/70 R 16	121/118Q LRE	BSW	7.0 - 8.5	283	792	2357
17"	LT245/70 R 17	119/116Q LRE	BSW	6.5 - 8.0	t.b.d. ³⁾	790	t.b.d. ³⁾
	LT265/70 R 17	121/118Q LRE	BSW	7.0 - 8.5	288	818	2470
	LT285/70 R 17	121/118Q LRE	BSW	7.5 - 9.0	t.b.d. ³⁾	848	t.b.d. ³⁾
	33 X 12.50 R 17LT	114Q LRD	BSW	8.5 - 11.0	t.b.d. ³⁾	842	t.b.d. ³⁾
	37 X 12.50 R 17LT	116Q LRC	BSW	8.5 - 11.0	t.b.d. ³⁾	947	t.b.d. ³⁾
19"	255/55 R 19 ²⁾	111Q XL	BSW	7.0 - 9.0	276	775	2327

¹⁾ Alle Größen mit Felgenschutz, ²⁾ 2 Zweilagigenkonstruktion, ³⁾ Noch zu definieren